

VTB

DebugNet

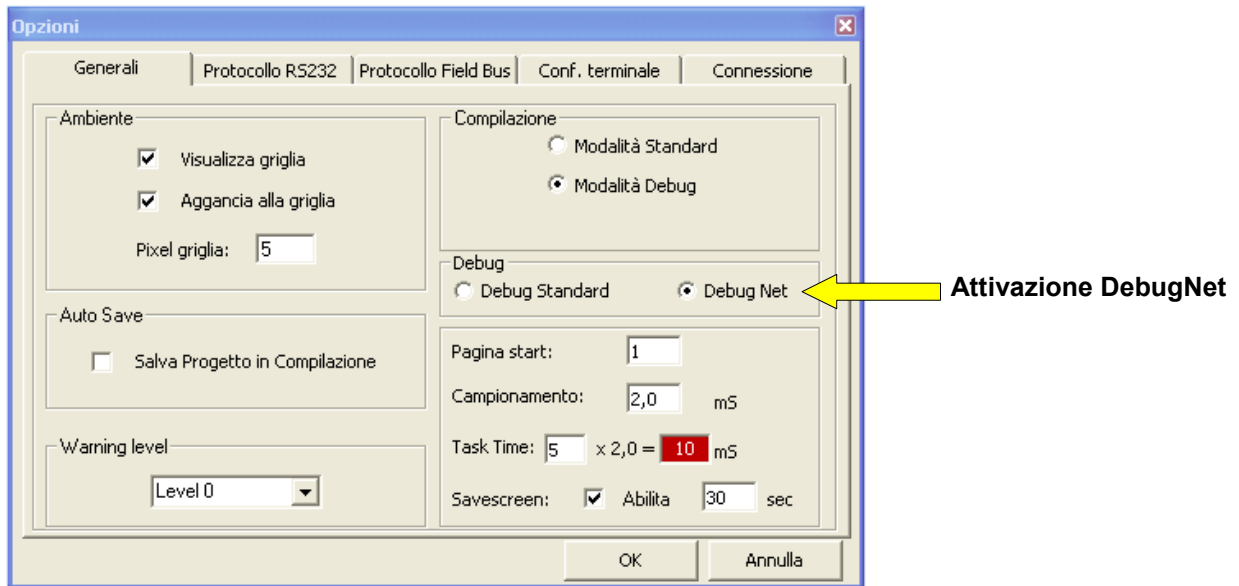


Rev. 1.0.0 © Promax srl



1 Attivazione di DebuNet.exe

Per attivare il nuovo DebugNet.exe occorre configurare VTB tramite il menù Strumenti->Opzioni.



Occorre inoltre avere scaricato la versione VTB 3.3.9 tramite RealUpdate effettuare tutti i nuovi aggiornamenti.

Una volta effettuati tutti gli aggiornamenti, DebugNet è disponibile all' utilizzo.

2 NUOVE Funzionalità di DebugNet

- 1) **Tempi PLC con percentuale CPU utilizzata ed avviso superamento tempo limite disponibile sul campionamento impostato.**

Plc TP	0.436	%	21.7	Plc TP	3.036	%	151.8
Plc TM	0.466	%	23.2	Plc TM	3.496	%	174.8

- 2) **Debug diretto con mouse delle DEFINE DI VTB**

[D] VDEF	1000
----------	------

- 3) **Input valori variabili direttamente su GRID**

Nome	Valore	Pag.	Contesto
INPUTVIRT	0	0	

- 4) **Drag&Drop delle variabili sulla Grid**

Nome	Valore	Pag.	Contesto
QUOTA1	1000	0	

136 `quota1=VDEF`
138 `if _on_paint=2`

- 5) **Gestione tasto destro del Mouse su selezione con le seguenti funzionalità:**

- a) Addizione della variabile a debug

```

quota1=VDEF
if _on_paint=2
    _on_paint=0
endi
retu
! $S
    
```

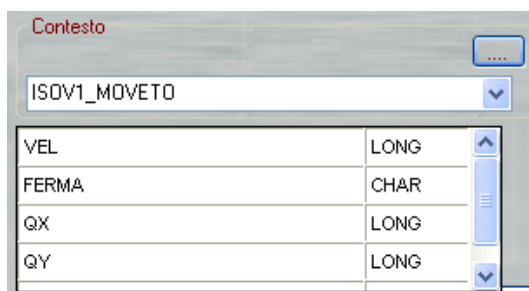
Invia a Debug
Vai a Definizione

- b) Vai alla definizione della funzione

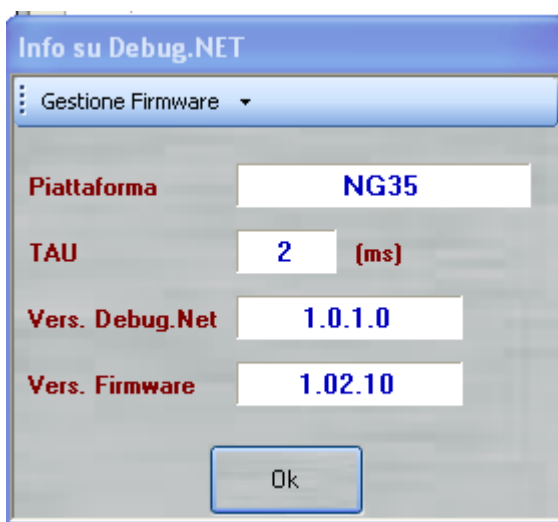
- 6) **Lista delle variabile in base durante l' inserimento**



7) **Visualizzazione delle variabili del contesto selezionato**



8) **Gestione aggiornamenti FIRMWARE PIATTAFORMA DAL MENU INFO**



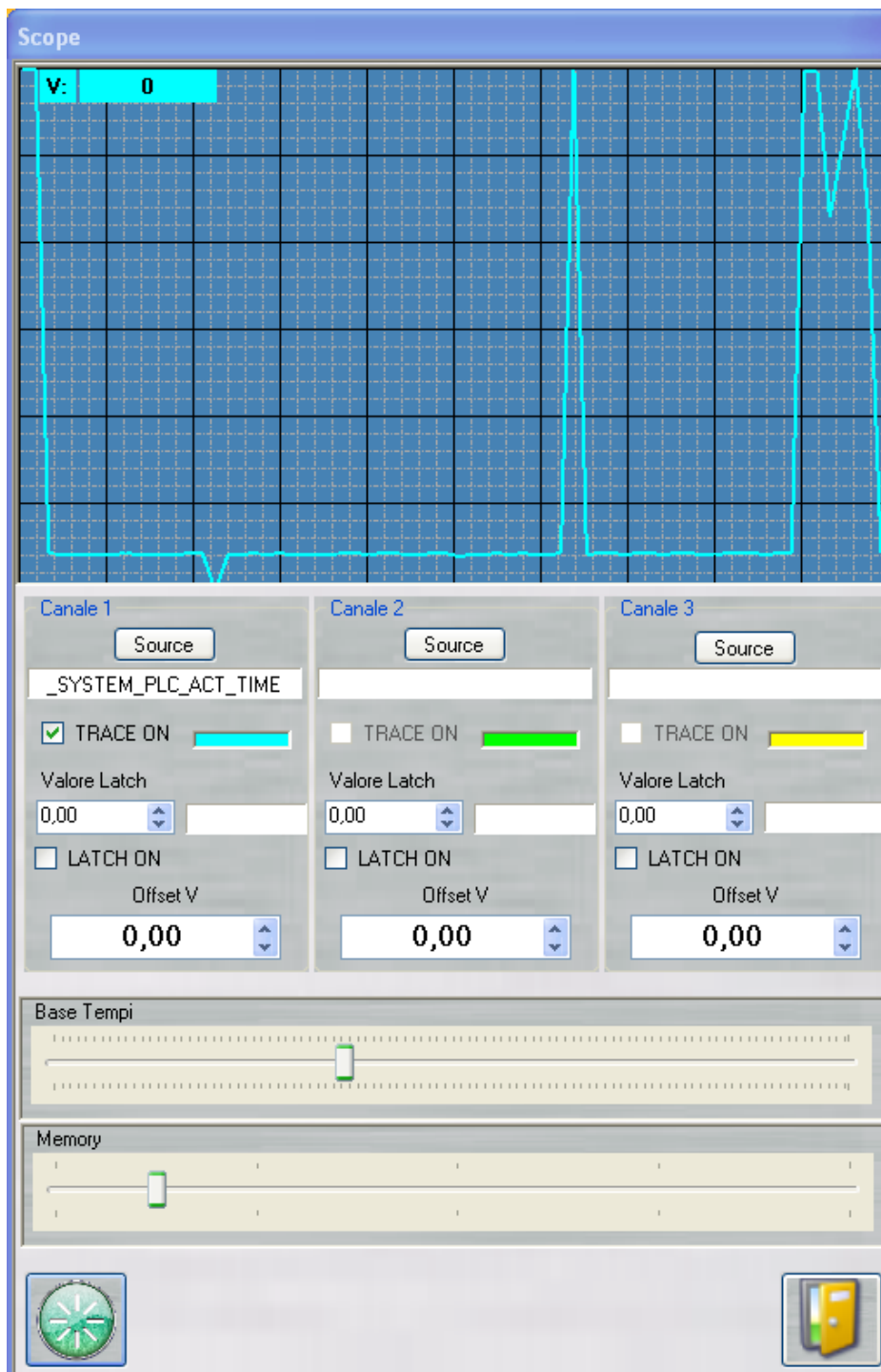
Funzione Oscilloscopio

DebugNet mette a disposizione un Oscilloscopio digitale 3 Tracce.

Per attivarlo occorre premere il pulsante:

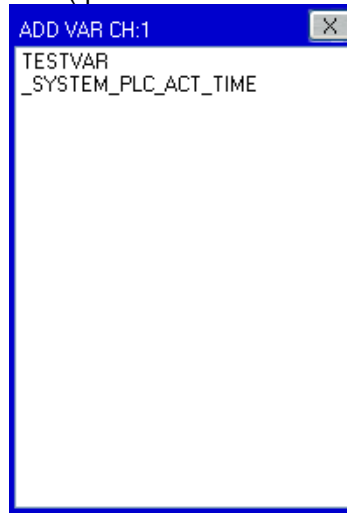


La sua gestione è semplice ed intuitiva:



SOURCE

Seleziona la variabile da monitorare (questa deve essere inserita nella lista di DEBUG)



Tutte le variabili vengono presentate nella lista. E' sufficiente fare doppio Click su quella interessata per inserirla nel canale selezionato.

TRACE ON

Abilita o disabilita la traccia

Valore Latch

0,00

Imposta il valore per la cattura delle tracce. Quando la variabile supera questo valore (maggiore o minore) le tracce vengono congelate.

LATCH ON

Abilita o disabilita la cattura delle tracce.

Offset V

0,00

Seleziona un offset verticale per la traccia



Base dei tempi dell' oscilloscopio



Quando l' oscilloscopio è in stato OFF, permette di scorrere la memoria interna.



ON/OFF oscilloscopio.

CURSORE DI VISUALIZZAZIONE VALORE

Muovendo il mouse nell' area dell' oscilloscopio, viene attivata una traccia che visualizza il valore della variabile nel punto attuale

